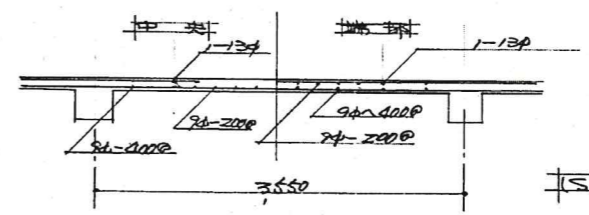
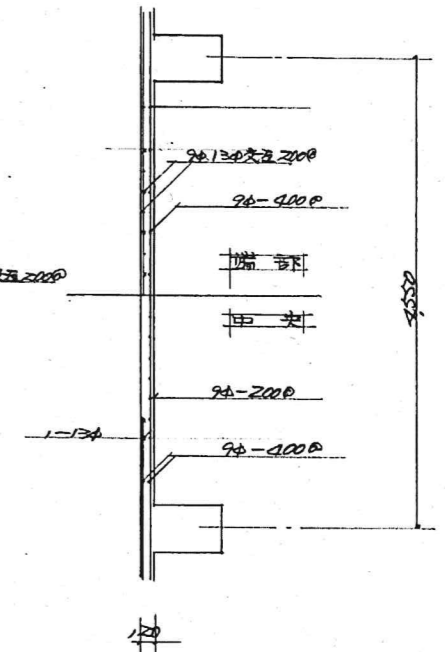
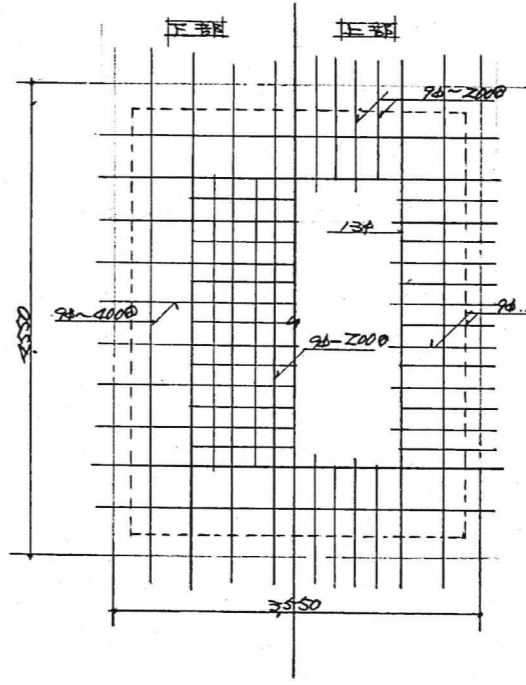
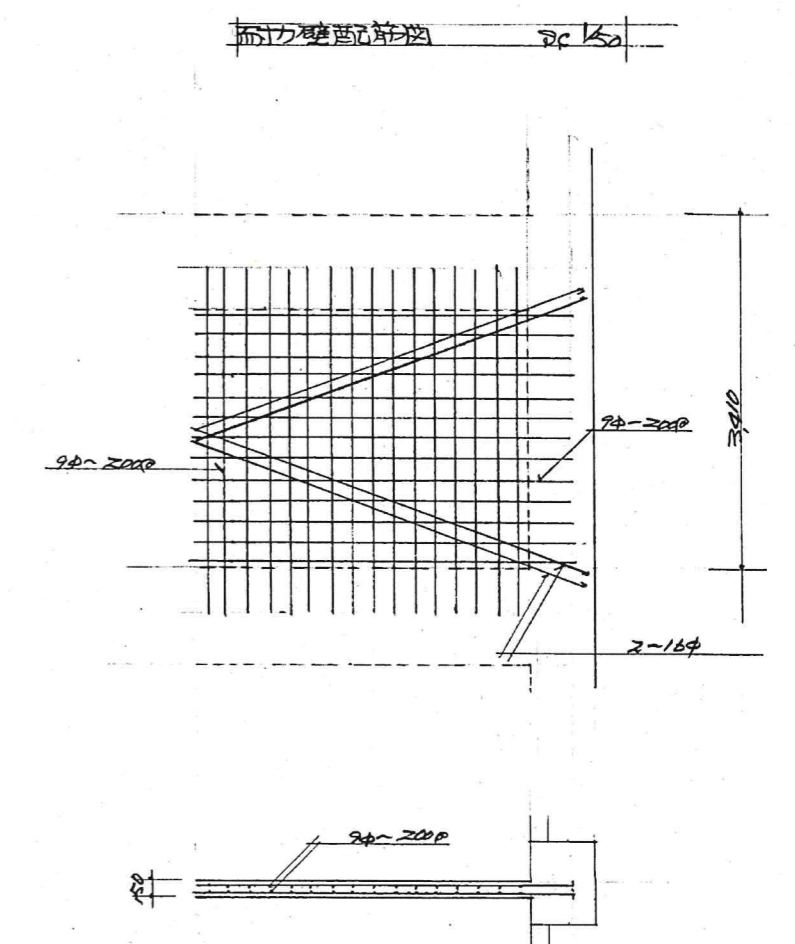
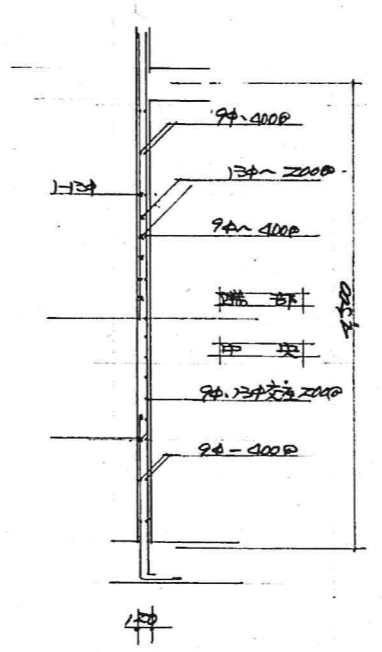
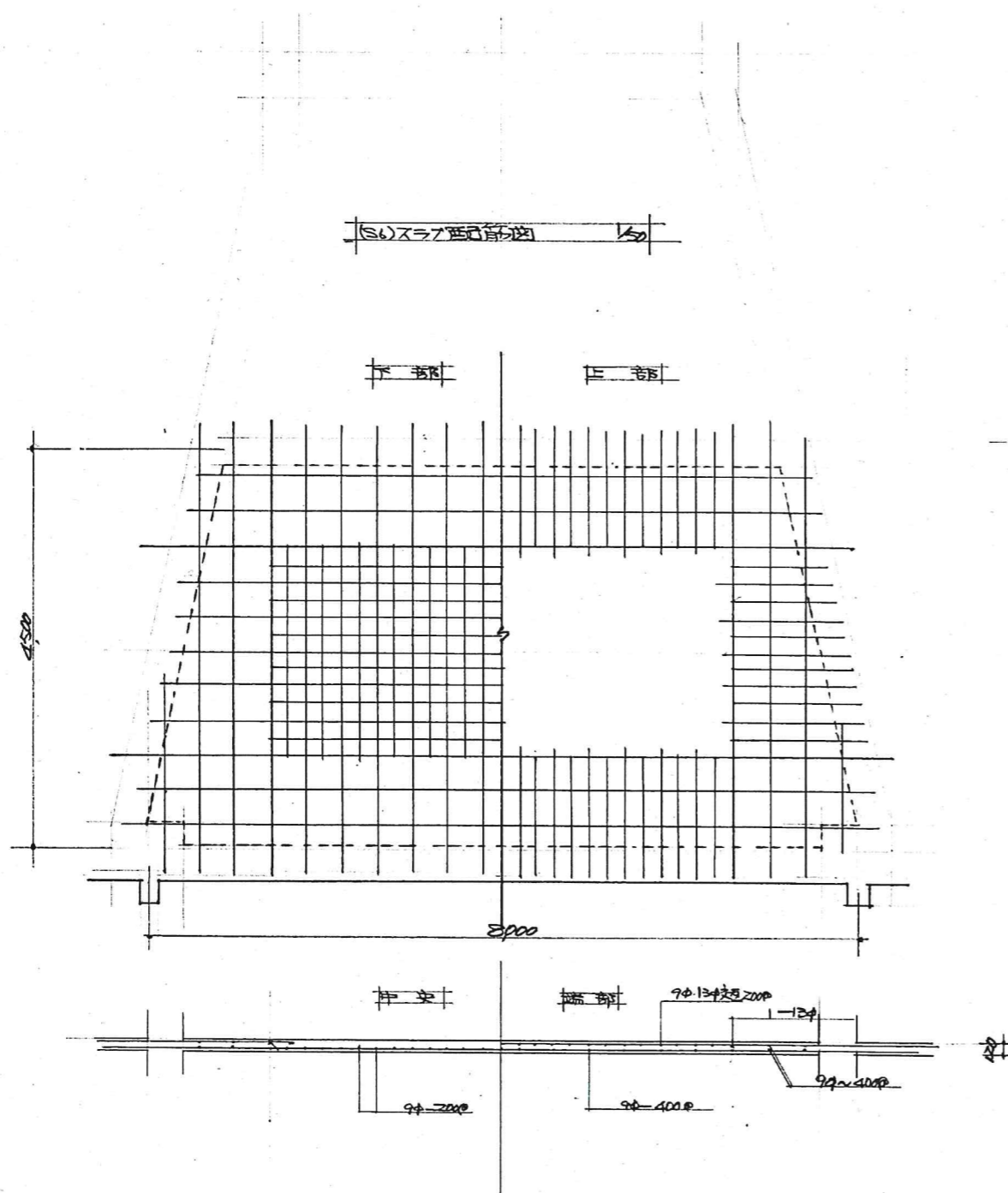


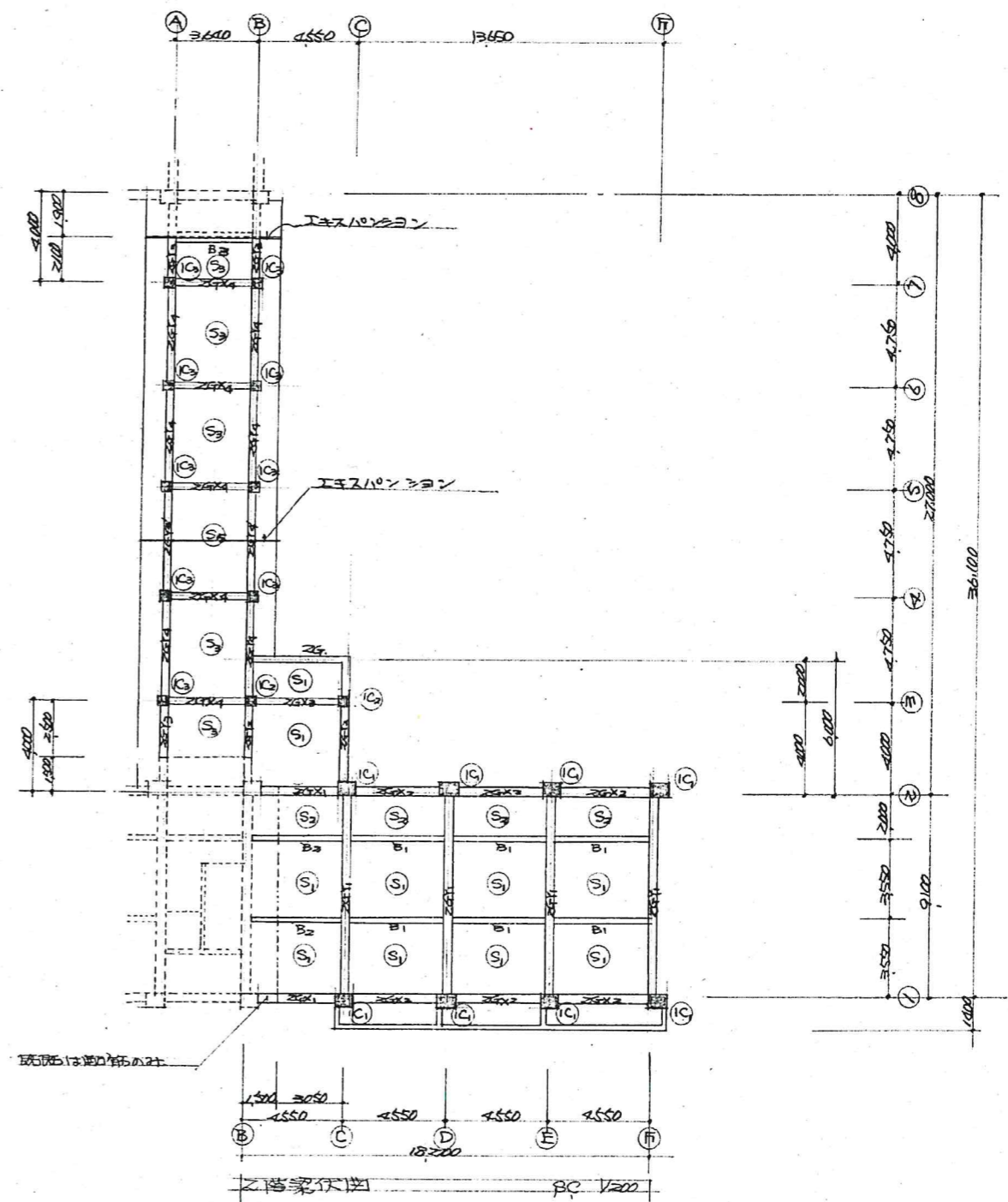
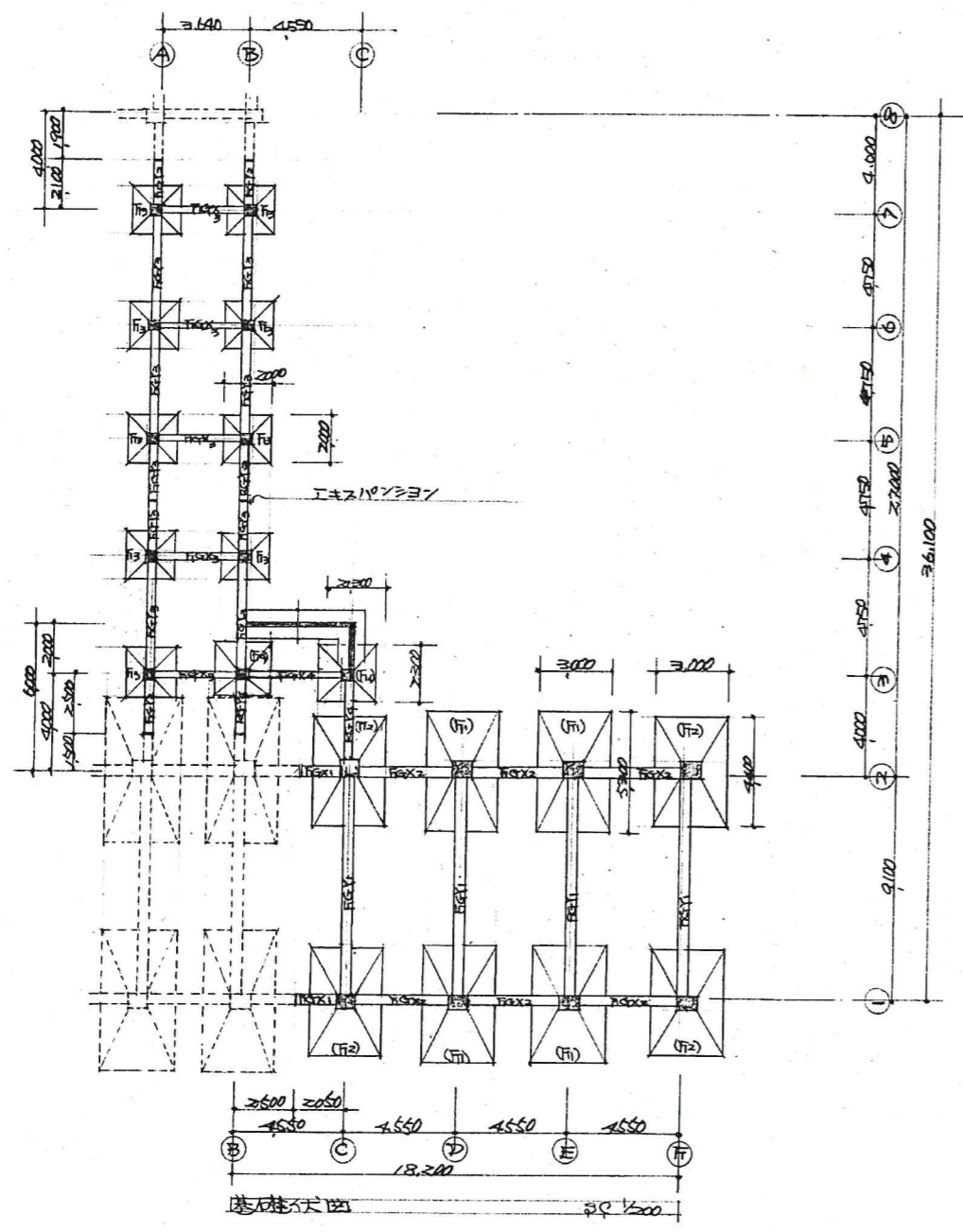
(S3)スラブ配筋図 SC 1/50



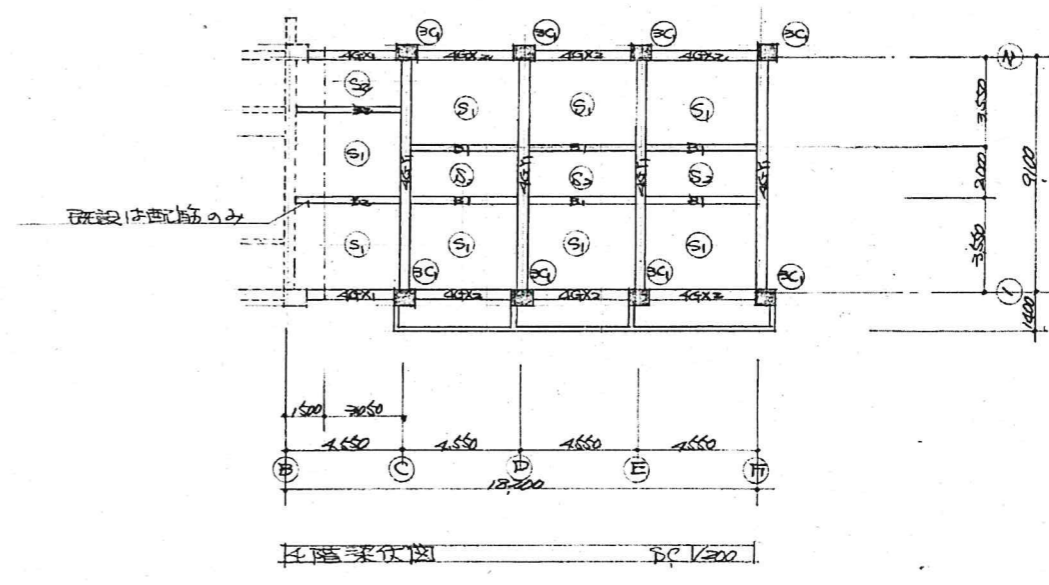
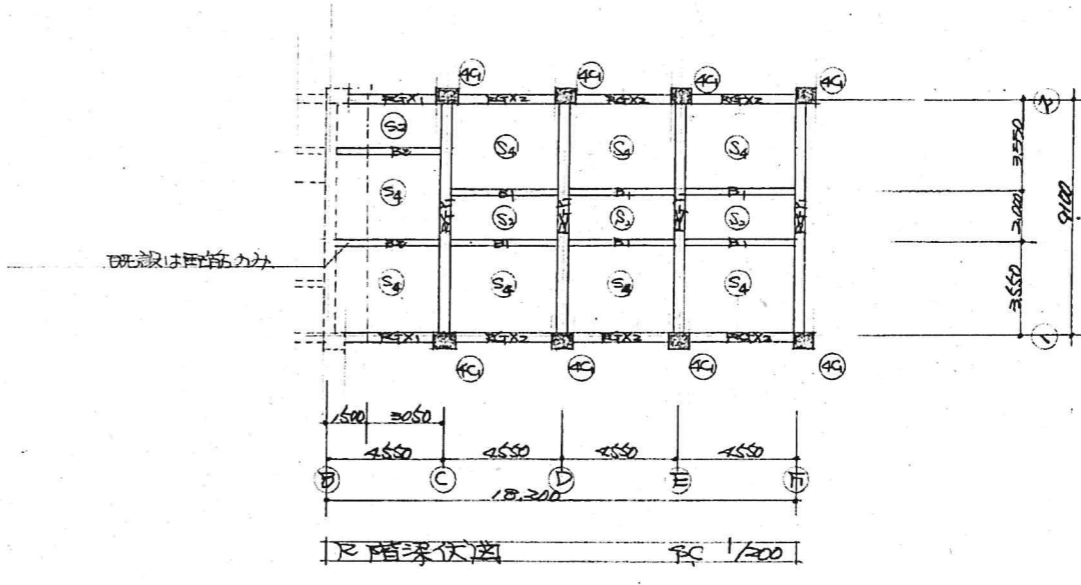
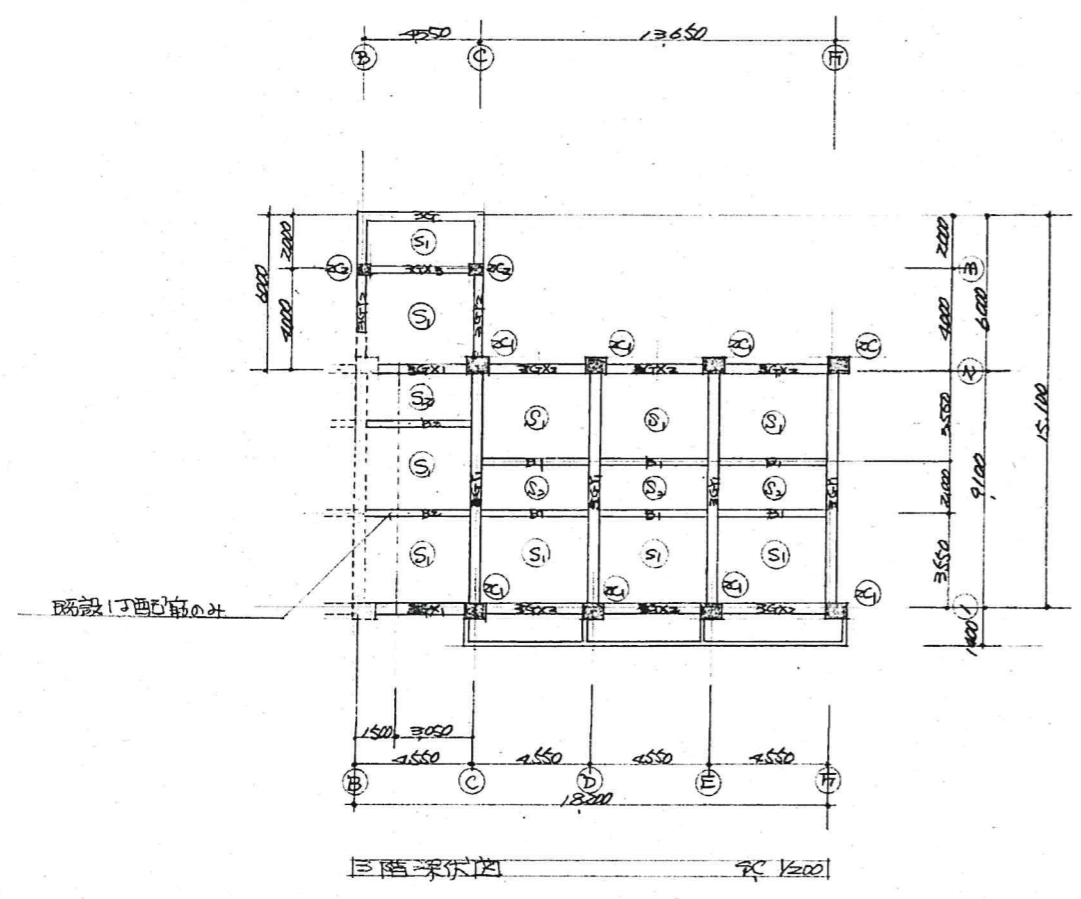
(S5)スラブ配筋図 SC 1/50

工事名	H31 営繕 阿南光高等学校阿南・新野 2号館等解体工事	株式会社 橋建築事務所	一級建築士登録 第108457号 浜岡幸幸	(2号館・渡り廊下1,2,3、昇降口)	1/50	S-19	
			〒770-0868 徳島市福島2丁目5番9号 (株)橋建築事務所				①-2 スラブ、階段配筋図
			一級建築士事務所 登録番号 徳島県知事 登録第61015号 電話(088)625-7878				1/30





工事名	H31 管轄 阿南光高等学校阿南・新野 2号館等解体工事	株式会社 橋 建築 事務所				一級建築士登録 第108457号 浜岡幸幸	(2号館・渡り廊下1,2,3、昇降口)	1/200	S-21
						〒770-0868 徳島市福島2丁目5番9号 (株)橋建築事務所			
						一級建築士事務所 登録番号 徳島県知事 登録第61015号 電話(088)625-7878			
							①-3 基礎伏図, 2階梁伏図		



工事名	H31 営繕 阿南光高等学校 阿南・新野 2号館等解体工事	株式会社 橋建築事務所					一級建築士登録 第108457号 浜岡幸幸	(2号館・渡り廊下1,2,3、昇降口)	1/200	S-22
							〒770-0868 徳島市福島2丁目5番9号 (株)橋建築事務所			
							一級建築士事務所 登録番号 徳島県知事 登録第61015号 電話(088)625-7878			

各階梁リスト表 PC 1/50

階層	FGY1 400 x 1200		FGY2 350 x 700		FGY3 350 x 700		FGY4 350 x 900		FGX1 400 x 1200		FGX2 400 x 1200		FGX3 350 x 700		FGX4 350 x 900	
	端部	中央	端部	中央	端部	中央	端部	中央	端部	中央	端部	中央	端部	中央	端部	中央
地中梁																
	上端筋	4~22φ	3~22φ	3~22φ	3~22φ	3~22φ	3~22φ	3~22φ	6~22φ	2~22φ	3~22φ	2~22φ	3~22φ	3~22φ	3~22φ	3~22φ
	下端筋	4~22φ	2~22φ	3~22φ	3~22φ	3~22φ	3~22φ	3~22φ	6~22φ	2~22φ	3~22φ	2~22φ	3~22φ	3~22φ	3~22φ	3~22φ
	S.T.	2φ~125φ	2φ~250φ	2φ~300φ	2φ~300φ	2φ~300φ	2φ~300φ	2φ~300φ	2φ~125φ	2φ~250φ	2φ~250φ	2φ~250φ	2φ~300φ	2φ~300φ	2φ~125φ	2φ~250φ
二階梁																
	上端筋	10~22φ	3~22φ	4~22φ	3~22φ	4~22φ	4~22φ	3~22φ	2~22φ	9~22φ	2~22φ	7~22φ	2~22φ	4~22φ	2~22φ	3~22φ
	下端筋	4~22φ	5~22φ	3~22φ	4~22φ	3~22φ	3~22φ	3~22φ	3~22φ	9~22φ	2~22φ	5~22φ	3~22φ	4~22φ	3~22φ	3~22φ
	S.T.	2φ~125φ	2φ~250φ	2φ~125φ	2φ~250φ	2φ~200φ	2φ~300φ	2φ~200φ	2φ~200φ	2φ~125φ	2φ~250φ	2φ~125φ	2φ~250φ	2φ~125φ	2φ~250φ	2φ~200φ
三階梁																
	上端筋	9~22φ	3~22φ	4~22φ	3~22φ	9~22φ	2~22φ	6~22φ	2~22φ	4~22φ	2~22φ			4~22φ	2~22φ	4~22φ
	下端筋	3~22φ	4~22φ	3~22φ	4~22φ	7~22φ	3~22φ	5~22φ	3~22φ	4~22φ	3~22φ			4~22φ	3~22φ	3~22φ
	S.T.	2φ~125φ	2φ~250φ	2φ~125φ	2φ~250φ	2φ~125φ	2φ~250φ	2φ~125φ	2φ~250φ	2φ~125φ	2φ~250φ			2φ~125φ	2φ~250φ	2φ~200φ
四階梁																
	上端筋	10~19φ	3~19φ	7~19φ	3~19φ	6~19φ	2~19φ	4~19φ	2~19φ	4~22φ	2~22φ			4~22φ	2~22φ	4~22φ
	下端筋	4~19φ	5~19φ	5~19φ	4~19φ	4~19φ	3~19φ	3~19φ	3~19φ	4~22φ	3~22φ			4~22φ	3~22φ	3~22φ
	S.T.	2φ~125φ	2φ~250φ	2φ~125φ	2φ~250φ	2φ~125φ	2φ~250φ	2φ~125φ	2φ~250φ	2φ~125φ	2φ~250φ			2φ~125φ	2φ~250φ	2φ~200φ
五階梁																
	上端筋	8~19φ	3~19φ	6~19φ	3~19φ	4~19φ	2~19φ	4~19φ	2~19φ							
	下端筋	5~19φ	3~19φ	5~19φ	3~19φ	3~19φ	3~19φ	3~19φ	3~19φ							
	S.T.	2φ~125φ	2φ~250φ	2φ~125φ	2φ~250φ	2φ~125φ	2φ~250φ	2φ~125φ	2φ~250φ							

凡例
 ● --- 22φ
 ○ --- 19φ
 × --- 16φ
 △ --- 9φ